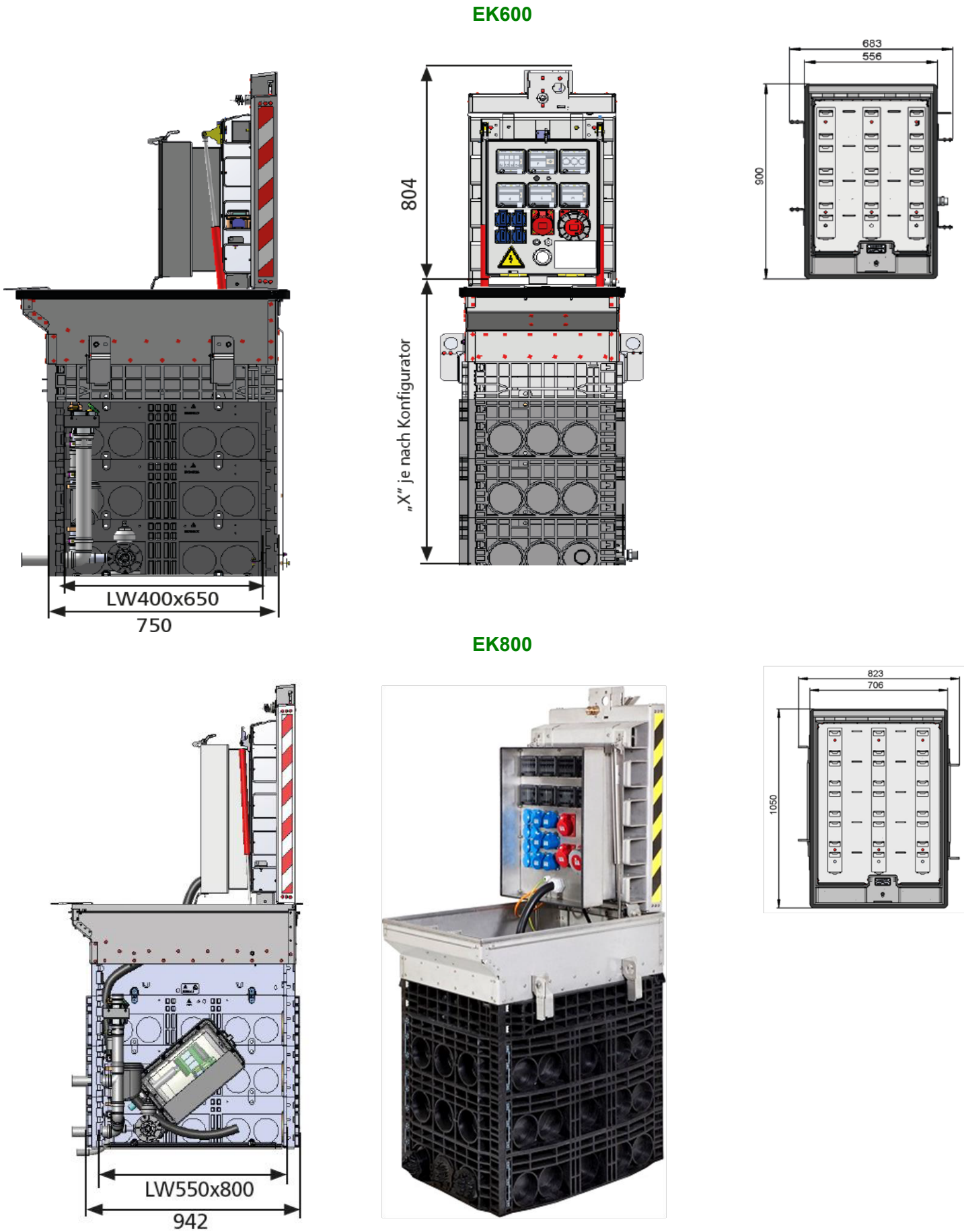




Výklopné podzemní rozvaděče EK600/ EK800

Parametry	EK600	EK800
Vnitřní rozměry:	400 x 650 mm	550 x 800 mm
Vnější rozměry:	683 x 900 mm	825 x 1050 mm
Výška:	1080 mm	1065 mm
Alternativní výška (bez možnosti instalace přídatných zařízení):	640 nebo 860 mm	625 nebo 845 mm
Poklop:	nerez ocel/ zdlážba D400 / B125 dle EN 124 výška pro zdlážbu 65 mm	
	nerez ocel/ beton D400 / B125 dle EN 124	
	nerez ocel/ plech D400 / B125 dle EN 124	
Rám šachty:	nerez ocel	
Šachta:	polykarbonát	
Maximální jistění:	100A	
Krytí v zavřeném stavu:	IP58 dle DIN EN 60529	
Krytí v otevřeném stavu:	IP54	
Přepojení:	kabelová svorka před rozvaděčem	
Pochozí ochrana:	volitelně - vkládaná	
Přídavná zařízení (volitelně):	připojení na vodovodní řád i kanalizaci	
	vytápění 180W	



Volitelné příslušenství:  
Pochozí ochrana vkládaná, volitelně při výšce rozvaděče 1065 mm nebo 1080 mm:



Instalace topení v poklopu:



Možnost instalace přípojky odpadní vody a přípojky pitné vody:



Zodpovědný projektant		Kreslil	PROJEKČNÍ KANCELÁŘ BERÁNEK & HRADIL Svobody 7/1, 350 02, CHEB email: pkcheb@email.cz		
Ing. Ondřej Beránek		Petr Hradil			
Místo stavby		p.č. 73/1, 78/1, 169, 187/1, k.ú. Mariánské Lázně			
Investor	Město Mariánské Lázně, IČ: 00254061		Formát	4x A4	
	Ruská 155, 353 01 Mariánské Lázně		Datum	I/2025	
Akce	Přípojka vody a přípojka NN pro multifunkční přípojovací body v ul. Masarykova. Mariánské Lázně			Měřítka	
				Účel	DOZ
Výkres	MULTIFUNKČNÍ PŘIPOJOVACÍ BOD			Číslo zakázky	24-02-006
				Číslo výkresu	D 1.2.a.5.